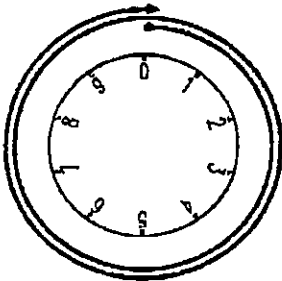


# < 取扱注意 >

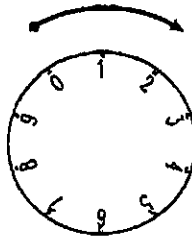
## ビューポストスクエア ダイアル錠番号シール紛失時の対応

解錠番号シールを紛失し、番号がわからなくなった場合は  
下記手順の1～3を解錠するまで繰り返してください。  
解錠番号の組み合わせ番号は80通りあります。  
間違え防止の為、下記のチェックリストにチェック済みの  
組み合わせ番号をマークしながら作業を行ってください。  
作業は右吊元・左吊元どちらも共通です。

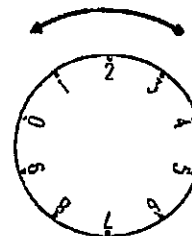
### ～ 解錠方法 ～



手順1: 右方向に2回転以上  
回します。(リセット)



手順2: 右回転で数字を合わ  
せます。



手順3: そのまま左回転で数  
字を合わせます。

### ～ チェックリスト ～

例

手順2の数字が「0」

手順3の数字が「1」の場合

	0	1	2
0	■	■	■
1	✓	■	■
2			■

### 手 順 2 の 数 字

	0	1	2	3	4	5	6	7	8	9
0	■	■								
1		■	■	■						
2			■	■	■					
3				■	■	■				
4					■	■	■			
5						■	■	■		
6							■	■	■	
7								■	■	■
8									■	■
9	■									■

※網掛部分は解錠番号に設定されておりません  
のでチェック不要です。